



SIGNALISATIE

## Technische Fiche

### Verkeersborden Waals Bestek QR (T2000)

Artikelfamilie	Borden
Soort	Verkeersborden
Type	Waals Bestek T2000 / QR / RW99
Artikelgroep	-
Artikelomschrijving	-
Artikelcode	B2



## Je Voordelen



- De verkeersborden beantwoorden aan alle eisen van het Standaard Bestek Chapitre L Qualiroute (T2000 / RW99), de PTV 662 en de daarbij horende NBN EN 12899-1.
- De signalisatieklevers worden vervaardigd hoogwaardige folies, inkten en laminaten, volledig volgens de wetgeving of een hogere norm. (ETA)
- Een ruim gamma borden van 0.04 m2 tot meerdere m<sup>2</sup>.
- Geproduceerd door een team van ervaren operatoren



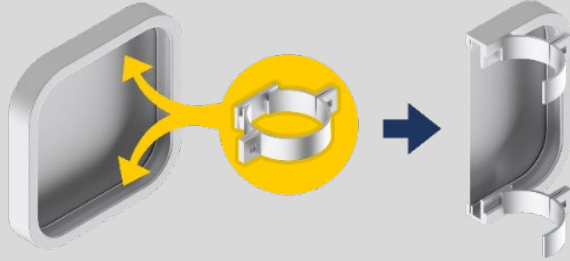


## Technische data

### Plaat

#### Montage

Al Mg Si 0,5 F22



#### Grote Borden $\geq 2m^2$

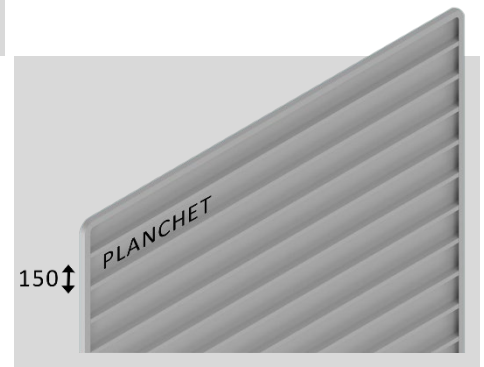
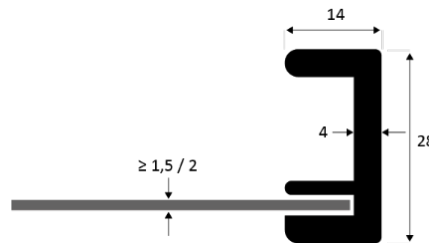
Extra omranding  
Alu planchetten hoogte 150 mm

#### Kleine Borden $< 2m^2$

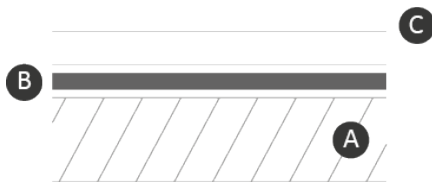
Aluminium 2 mm dikte Al 99.5  
Treksterkte minimaal : 110 N/mm<sup>2</sup>  
1 plaat  
Geanodiseerd omrandingsprofiel

Indien **H > 1250** mm 1 extra rugprofiel  
Indien **H > 1500** mm 2 extra rugprofielen  
Indien **H > 1750** mm 3 extra rugprofielen

#### Geanodiseerde aluminium rand



### Beeldvlak



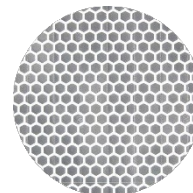
Het beeldvlak bestaat uit een onderfolie (A), een laag UV-inkt (B) en een beschermfolie (C)



#### 4750

Klasse 1

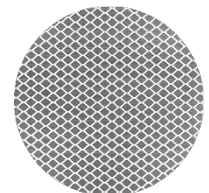
Flexibele reflecterende folie



#### 3930 HIP DS HT Standard

Klasse 2

High Intensity Prismatic  
Microprismatic



#### 4090 DG3 DS HT Standard

Klasse 3

Diamond Grade  
Prismatisch "full cube", stijf

### Gamma



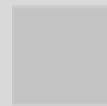
#### Cirkel

Dia  
400  
700  
900  
1100



#### Driehoek

Zijde  
400  
700  
900  
1100



#### Rechthoek

B x H  
100 x 400  
400 x 200  
400 x 600  
600 x 900  
...



#### Ruit

Dia  
400  
900  
1100



#### Wegwijzer

B x H  
850 - 1300 x 200  
(B = per 150)  
1250-2000 x 300  
(B = per 250)  
...



#### Zeshoek

B x H  
140x170  
240x280  
300x360



#### Achthoek

Dia  
400  
700  
900  
1100